



VELKOMMEN TIL PROGRAMLEDERMØDE

September 2018

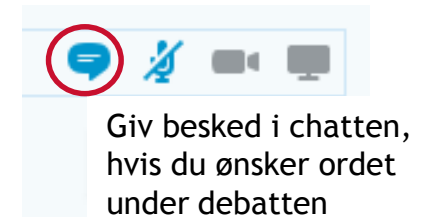
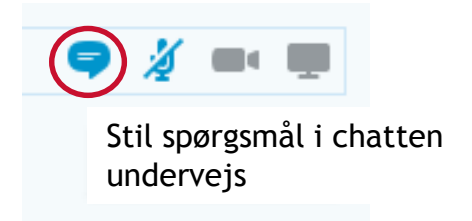
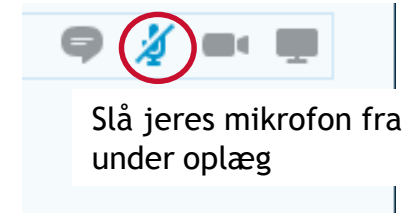
Vi tester lyd 10 og 5 minutter før start -

Og vi starter kl. 10.00

Velkomst, dagens program og lidt praktisk information den 6. september



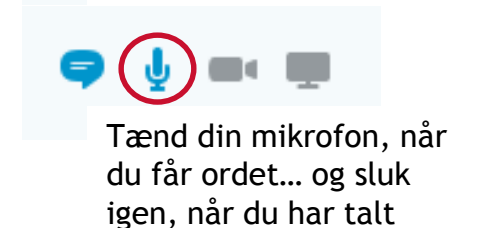
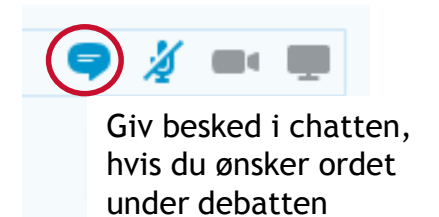
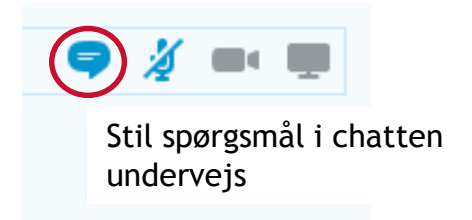
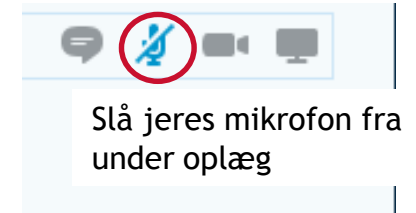
Cirka tider...		Program
10.00	- 10.05	Velkomst, dagens program og det praktiske
10.05	- 10.30	Opsamling Implementeringsoverblikket, Rollegalleriet og rollen som KOMBIT-programleder
10.30	- 10.40	Aktuelle og kommende KLIK-opgaver
10.40	- 10.50	Pause
10.50	- 11.10	Annoncering af deadline for SKI 02.19 leverandørers integration til Adgangsstyring
11.10	- 11.20	Pause
11.20	- 11.50	Støttesystemet Organisation
11.50	- 11.55	KOMBIT-programleder NYT september 2018
11.55	- 12.00	Evaluering og tak for denne gang



Velkomst, dagens program og lidt praktisk information den 14. september



Cirka tider...		Program
10.30	- 10.35	Velkomst, dagens program og det praktiske
10.35	- 10.55	Opsamling Implementeringsoverblikket, Rollegalleriet og rollen som KOMBIT-programleder
10.55	- 11.10	Aktuelle og kommende KLIK-opgaver
11.10	- 10.20	Buffer/evt. pause
11.20	- 11.40	Annoncering af deadline for SKI 02.19 leverandørers integration til Adgangsstyring
11.40	- 11.50	Pause
11.50	- 12.20	Støttesystemet Organisation
12.20	- 12.25	KOMBIT-programleder NYT september 2018
12.25	- 12.30	Evaluering og tak for denne gang



Velkomst, dagens program og lidt praktisk information den 12. september



Cirka tider...		Program
13.00	- 13.05	Velkomst, dagens program og det praktiske
13.05	- 13.30	Opsamling Implementeringsoverblikket, Rollegalleriet og rollen som KOMBIT-programleder
13.30	- 13.40	Aktuelle og kommende KLIK-opgaver
13.40	- 13.50	Buffer/evt. pause
13.50	- 14.10	Annoncering af deadline for SKI 02.19 leverandørers integration til Adgangsstyring
14.10	- 14.20	Pause
14.20	- 14.50	Støttesystemet Organisation
14.50	- 14.55	KOMBIT-programleder NYT september 2018
14.55	- 15.00	Evaluering og tak for denne gang



Slå jeres mikrofon fra under oplæg



Stil spørgsmål i chatten undervejs



Giv besked i chatten, hvis du ønsker ordet under debatten



Tænd din mikrofon, når du får ordet... og sluk igen, når du har talt

OPSAMLING

VED METTE VINTHER POULSEN



Hvor kom vi fra... Eksempel: STS Adgangsstyring

Hvilke snitflader?		Hvilke projekter skal anvende snitfladen?	Opmærksomhedspunkter, Indsats/påklædning og KLIK-opgaver relateret til Adgangsstyring
SF1511	Sikkerhed - Hent Token fra Context Handler	DAR (gennemført) BBR (I gang) KSD (2019) KY (2019) SAPA (2019) Valg (2019) SPK (ny) DUBU (2019) AULA (2019) FLIS (I gang)	<p>[Opmærksomhedspunkter: Kunne være erfaringer fra tidligere implementering eller information om fx potentielle gevinster, afledt ændring i organisering og/eller arbejdsgange, afledte forvaltnings-/driftsopgaver mm.]</p> <p>[Indsats/påklædningsaktiviteter: Links til tilgængeligt materiale om Adgangsstyring, kommuneeksempler mm.]</p> <p><u>KLIK-opgaver</u> eksemplificeret med BBR-relaterede opgaver:</p> <ul style="list-style-type: none"> • Klargør TAC liste og SPLUNK liste • Ryd op i BBR brugerne og deres rettigheder i BBR 1.8 • Opret, navngiv og tildel jobfunktionsroller • Få BBR brugerne til at logge ind i BBR via central adgangsstyring • Luk ned for BBRs egen adgangsstyring
SF1514	Sikkerhed - Hent Token fra Security Token Service	DUBU (2019)	-
SF1515	Sikkerhed – SAMLSingleLogout	VALG (2019) DUBU (2019)	-
SF1512	Sikkerhed - Udstil service med Token-sikkerhed (Security Token Service)	VALG (2019)	-

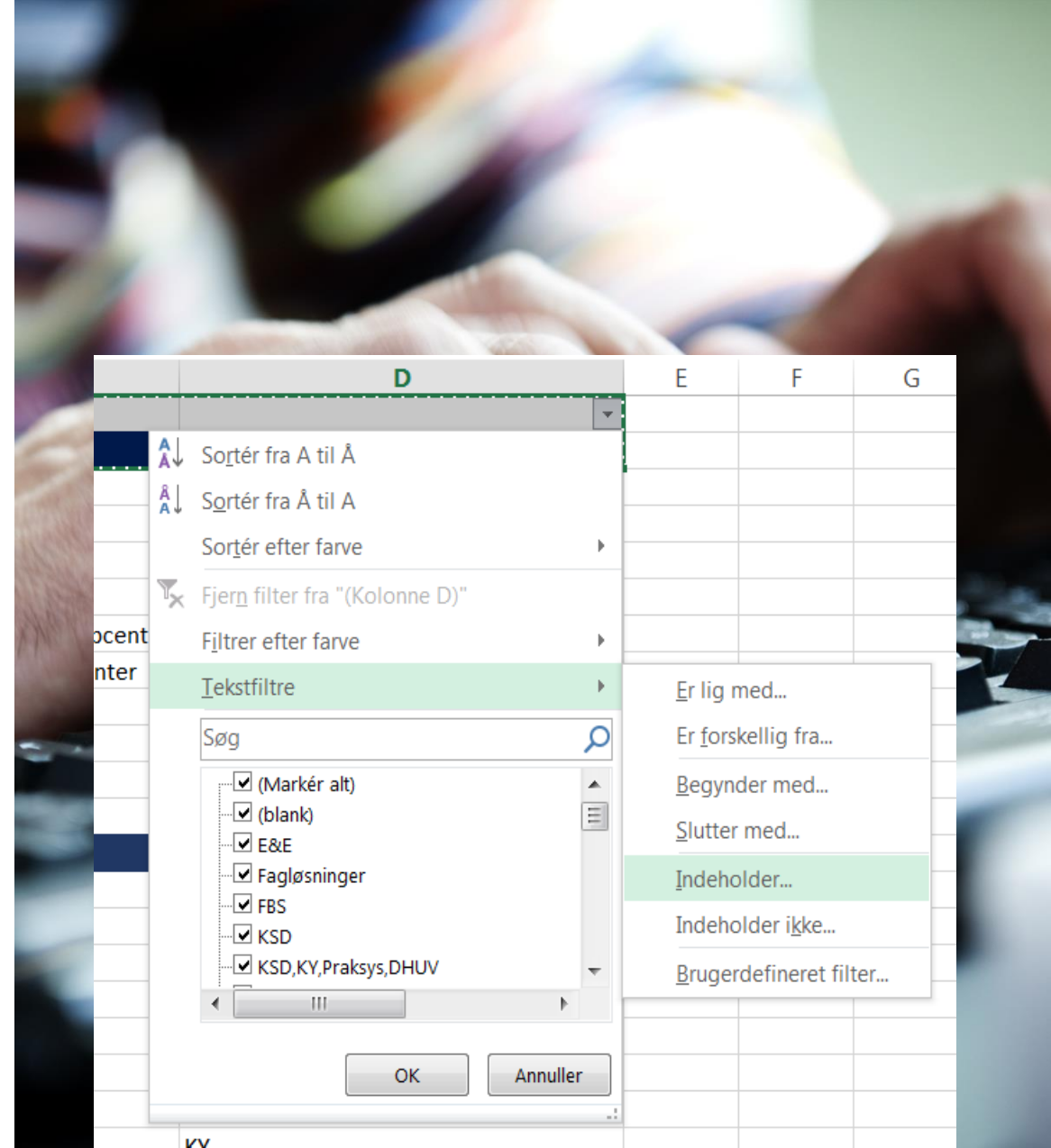
Implementeringsoverblikket

Implementeringsoverblikket

- Viser hvilke it-systemer, der forventeligt skal anvende hvilke støttesystemer og snitflader (pr. dato for udtræk)
- Støttesystemer og snitflader er opdelt på dataområder
- Muligt at udsøge pr. it-system
- Opdateres kvartalsvis

Udvides med:

- Opmærksomhedspunkter
- Vejledning/dokumentation
- Kommunevendte opgaver (KLIK)
- Roller



ROLLEGALLERIET

HVOR KOM VI FRA...

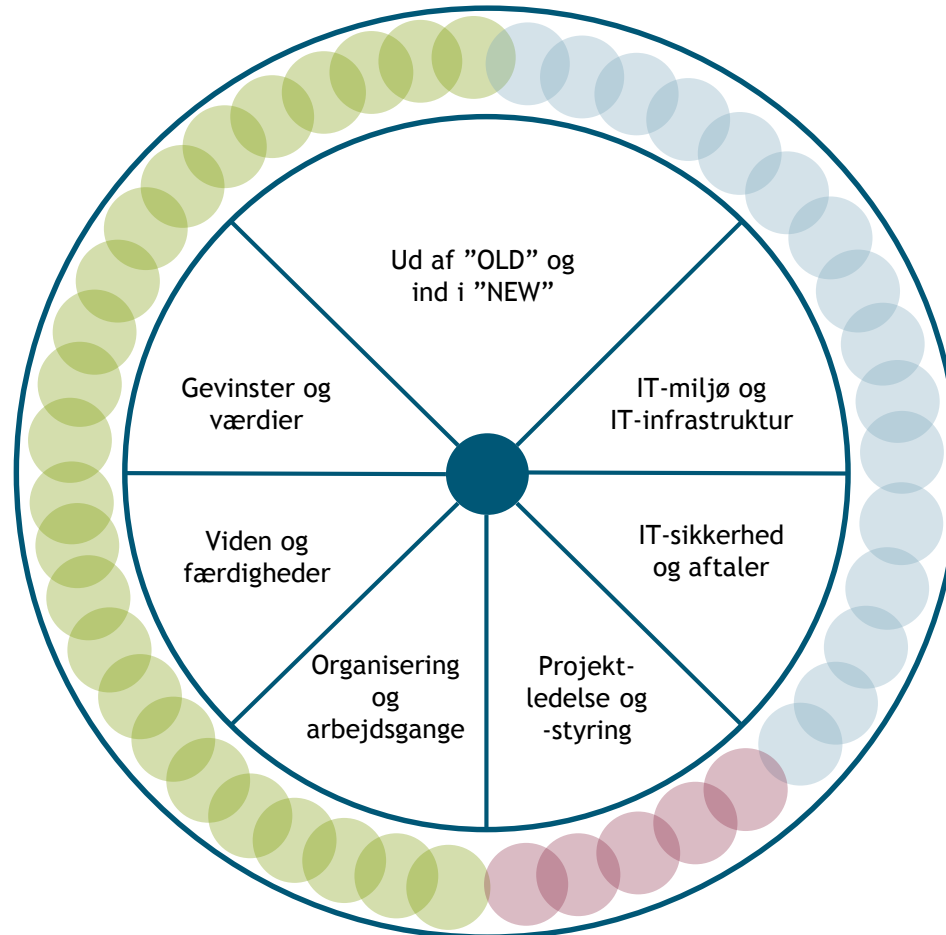
I maj 2018 så rollegalleriet nogenlunde sådan ud...

Organisatoriske roller

1. Gevinstejer
2. Faglige chef
3. Superbruger
4. Træner/instruktør
5. Supportberettigede bruger
6. Systemejer
7.

Projekt/program

1. Projektejer
2. Projektleder
3. KOMBIT-programleder
4. STS-projektleder
5. ...



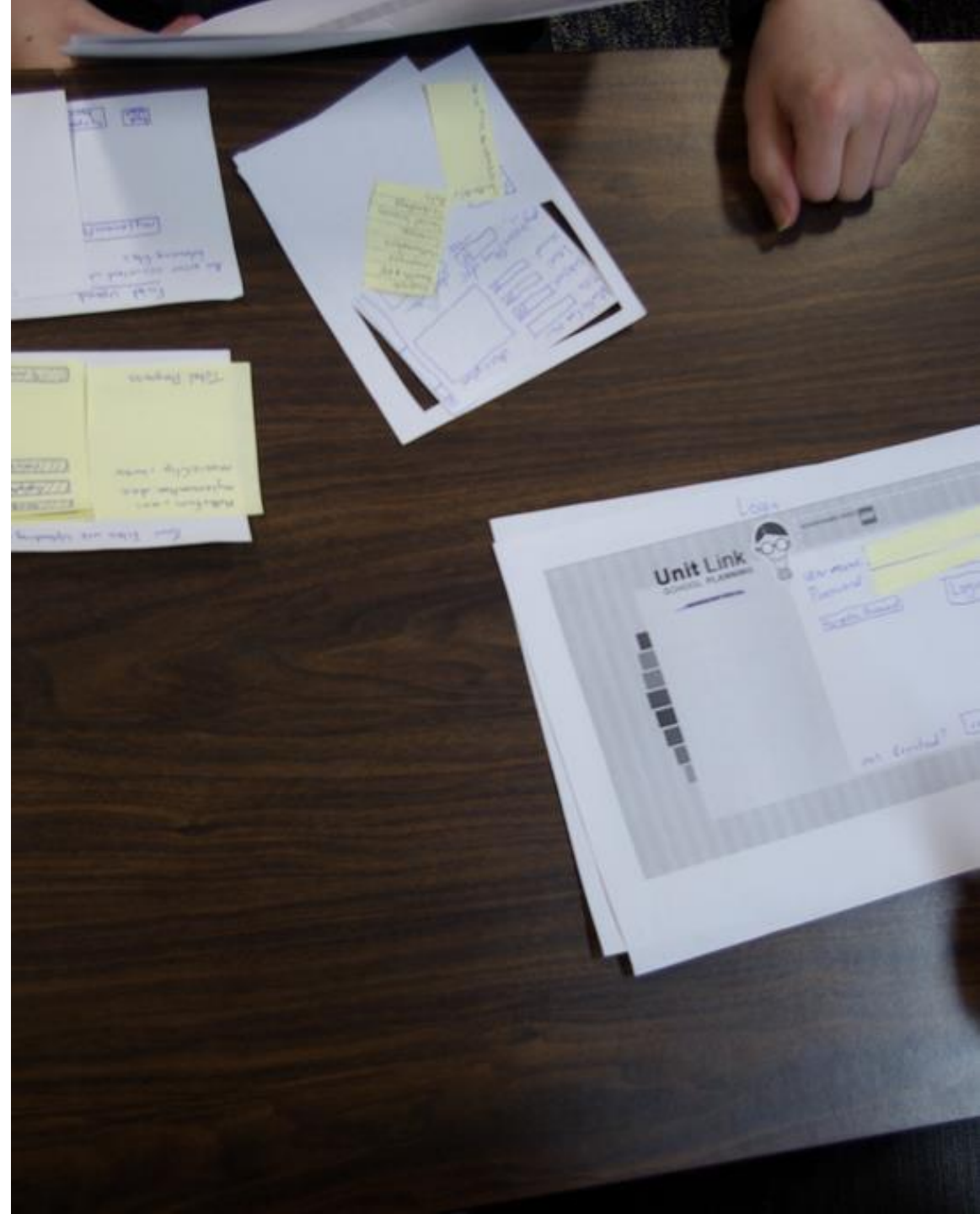
Tekniske roller

1. It-/digitaliseringschef
2. Tekniker
3. Underskriftberettigede
4. It-sikkerhedsansvarlig
5. Rolleadministrator (STS)
6. E-boks ansvarlig
7. Aftaleadministrator (STS)
8. Organisationsadministrator (STS)
9. Leverandøradministrator (STS)
(kommunen er egen leverandør/egen IdP)
10. Organisationsadministrator (STS)
11. ØiR-administrator (STS)
12. FK-ansvarlig (SP)
13. FK-administrator (SP)
14. ...

Rollegalleriet

Jeres input i overskrifter...

- Overvej om der skal være færre roller på infrastrukturen
- Lad rollegalleriet omfatte både implementering og drift/forvaltning, så vi får fokus på tidlig inddragelse
- Fokuser på opgaver, ansvar frem for kompetencer
- Fokuser på hvad KOMBIT's forventer af kommunerne
- Albertslund, Hillerød og Køge Kommune hjælper med at udarbejde Rollegalleriet.
- Kolding har delt erfaringer og materiale fra eget arbejde med præcisering af roller udi drift og forvaltning



UDKAST

Implementering af it-systemet

Projektejer *

Projektleder

Strategi, Monopolbrud og fælleskommunal/-offentlig infrastruktur

KOMBIT-programleder *

STS-projektleder *

It- /Digitaliseringschef

It-arkitekt

Sikkerhedsansvarlig

Underskriftberettigede

Kerneopgaver og brugerne på fagområdet

Gevinstejer

Faglige leder

Træner /instruktør

Superbruger

Supportberettigede brugere

Systemadministrator

Teknik, it-miljø/-infrastruktur i kommunen

Tekniker/it-medarbejder

STS-administratorer

SP-administratorer

UDKAST

Strategi, Monopolbrud og fælleskommunal/-offentlig infrastruktur

KOMBIT-SPOC*

STS og SP systemejer*

It-/Digitaliseringschef

It-arkitekt

Sikkerhedsansvarlig

Underskriftberettigede

Kerneopgaver og brugerne på fagområdet

Gevinstejer

Faglige leder

Systemejer*

Systemansvarlig

Træner/instruktør

Superbruger

Supportberettigede brugere

Systemadministrator

Teknik, it-miljø/-infrastruktur i kommunen

Tekniker/it-medarbejder

STS og SP systemansvarlig

STS-administratorer

SP-administratorer

■ Systemspecifikke
■ Tværgående

Dilemmaer/udfordringer ved rollegalleriet

DRIFT OG FORVALTNING

UDKAST

Strategi, Monopolbrud
og fælleskommunal/
-offentlig infrastruktur

KOMBIT-SPOC*

STS og SP systemejer*

It- /Digitaliseringschef

It-arkitekt

Sikkerhedsansvarlig

Underskriftberettigede

Kerneopgaver og
brugerne på
fagområdet

Gevinstejer

Faglige leder

Systemejer*

Systemansvarlig

Træner /instruktør

Superbruger

Supportberettigede
brugere

Systemadministrator

Teknik, it-miljø/
-infrastruktur i
kommunen

Tekniker/it-
medarbejder

STS og SP
systemansvarlig

STS-administratorer

SP-administratorer

■ Systemspecifikke
■ Tværgående

Det videre forløb

Præciserede roller for FK-ansvarlig og FK-administrator publiceres i KLIK nu

Proces hvor relevante parter og funktioner i KOMBIT involveres og der opnås fornøden og bred opbakning og forankring af Rollegalleriet

Stillingtagen og konkretisering i forhold til:

- Sikkerhed (GDPR/It-sikkerhed)
- Drift og forvaltning set-up i projekterne
- Drift og forvaltning set-up på infrastrukturen

Hvornår er Rollegalleriet så klar?



ROLLEN SOM KOMBIT-PROGRAMLEDER

Rollen som KOMBIT-programleder

Jeres input i overskrifter

- Rollebeskrivelsen er relevant/meningsfuld
- Flertallet bifalder præcisering af rollen
- Kommuniker til alle niveauer
- Sørg for at KOMBIT-projekter understøtter samarbejdet med KOMBIT-programlederen

Præcisering af rollen foranledige drøftelser:

- Udfordrer/foranlediger genbesøg af organisering specielt hvis kommunen har etableret programstyring
- Profil og kompetencer
- Allokering og behov for indsats
- Mandat og grundlaget for at agere som KOMBIT-programleder



Rolle	KOMBIT-programleder		
Effekten	Tværgående koordinering og lokal værdi af fælleskommunale infrastruktur		
Opgaver		Implemen- tering	Drift og forvaltning
	<ul style="list-style-type: none"> Løser KLIK-opgaver publiceret i Monopolbrudsprogrammet og bidrager til løsning af KLIK-opgaver, hvor KOMBIT-programleder er anbefalet ansvarlig eller involveret part. 	X	
	<ul style="list-style-type: none"> Understøtter løsningsspecifikke projektledere ved at sikre tværgående perspektiv ved løsning af basis KLIK-opgaver og afsæt i status/gjorde erfaringer fra tidligere implementeringer ved løsning af systemspecifikke KLIK-opgaver, der vedrører den fælleskommunale it-infrastruktur 	X	
	<ul style="list-style-type: none"> Understøtter og sikrer allokering af medarbejdere, der er placeret i andet fagområde end det it-systemet understøtter og hvor den systemspecifikke projektleder hører til 	X	
	<ul style="list-style-type: none"> Er KOMBITs eskalationspart, når opfølgning på kommunens opgaveløsning i de enkelte projekter ikke medfører ønskede resultater 	X	
	<ul style="list-style-type: none"> Sikrer strategisk og taktisk forankring af den fælleskommunale it-infrastruktur i kommunens strategier, politikker og retningslinjer 	X	
Ansvar		Implemen- tering	Drift og forvaltning
	<ul style="list-style-type: none"> At sikre at kommunen har tværgående og langsigtet perspektiv på den fælleskommunale it-infrastruktur 	X	
Kompetencer	<ul style="list-style-type: none"> Overblik over hvilke medarbejdere/profiler, der er nødvendige for at løse de stillede KLIK-opgaver og kan understøtte SAPA-projektleder ved at formidle kontakten til den rette medarbejder samt ift. at sikre allokering af medarbejderen til løsning af opgaven Tværgående relationer, netværk i kommunen og adgang til forskellige ledelseslag Overblik over igangværende og kommende implementeringsopgaver relateret til fælleskommunal it-infrastruktur (via KLIK, KOMBIT implementeringsoverblik m.m.) Har viden om kommunens it-miljø og systemlandskab Har forretningsmæssig viden om hvert støttesystem og snitflade på Serviceplatformen i forhold til KOMBITs portefølje og kommunens egne it-løsninger og samlede systemlandskab Erfaring med at agere tværgående i kommunen og styre afhængigheder i større/komplekse it-/digitaliseringsprojekter Erfaring med at agere i feltet mellem IT og forretning 		
Kendetegn	Tværgående rolle, udpegning er initieret af Monopolbrudsprogrammet i KOMBIT. Rollen er præciseret og omdøbt september 2018. Rollen udfases, når monopolbruddet er gennemført og kommunen har etableret drift og forvaltning af fælleskommunal it-infrastruktur.		

Præciseringer

KOMBIT anbefaler, at kommunen dækker rollen som KOMBIT-programleder, men det er selvfølgelig op til den enkelte kommune at beslutte, hvordan anbefalingen omsættes i praksis

- Supplere rollebeskrivelsen med kommune-eksempler på, hvordan forskellige kommuner i praksis omsætter rollen som KOMBIT-programleder
- Lad andre kommuner få glæde af dine erfaringer og meld dig hos mvp@kombit.dk



An underwater scene featuring two fish swimming over a rocky seabed. On the left, there is a large, yellow and white anemone. The fish in the center is yellow and black, while the fish on the right is white with black stripes. The lighting is blue and green, creating a vibrant underwater atmosphere.

PAUSE...

Vi er straks tilbage

Efter pausen fokuserer vi på aktuelle og kommende KLIK-opgaver i Monopolbrudsprogrammet eller hvor infrastrukturen spiller en væsentlig rolle

AKTUELLE OG KOMMENDE KLIK-OPGAVER

KLIK-opgaver relateret til Fordelingskomponenten i Monopolbrudsprogrammet

KL:K Basisopgaver

Skal gennemføres én gang og typisk når første modtagersystem skal bruge Fordelingskomponenten

Udpeg FK-ADM og FK-ANSV

Serviceaftale KMD Sag

Godkend initiale fordelingsregler

Etabler arbejds-gang for drift

KL:K Løsningsspecifikke opgaver

Skal gennemføres hver gang kommunen ibrugtager et nyt modtagersystem på Fordelingskomponenten

Serviceaftaler

Konfigurér fordelingsregler

Verificer fordelingsregler

Drift og forvaltning

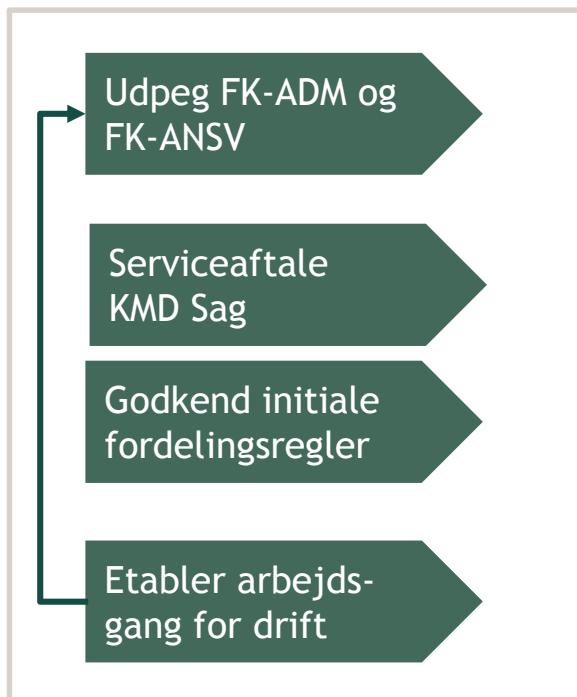
Løbende opgave der ikke understøttes i KLIK/af KOMBIT

Vedligehold fordelingsregler

KLIK-opgaver relateret til Fordelingskomponenten

KL:K Basisopgaver

Skal gennemføres én gang og typisk når første modtagersystem skal bruge Fordelingskomponenten



Deadline 1/11-2018

Suppleret med [bilag](#) med mere specifikke rollebeskrivelser og input til drift og forvaltningsopgaven. Pushes ud på KLIK-opgaven

Publiceres snarest muligt og har deadline 12/12-2018

Publiceres senest november og har deadline 12/12-2018

Udgår og bliver i stedet supplement til "Udpeg FK-ADM og FK-ANSV"



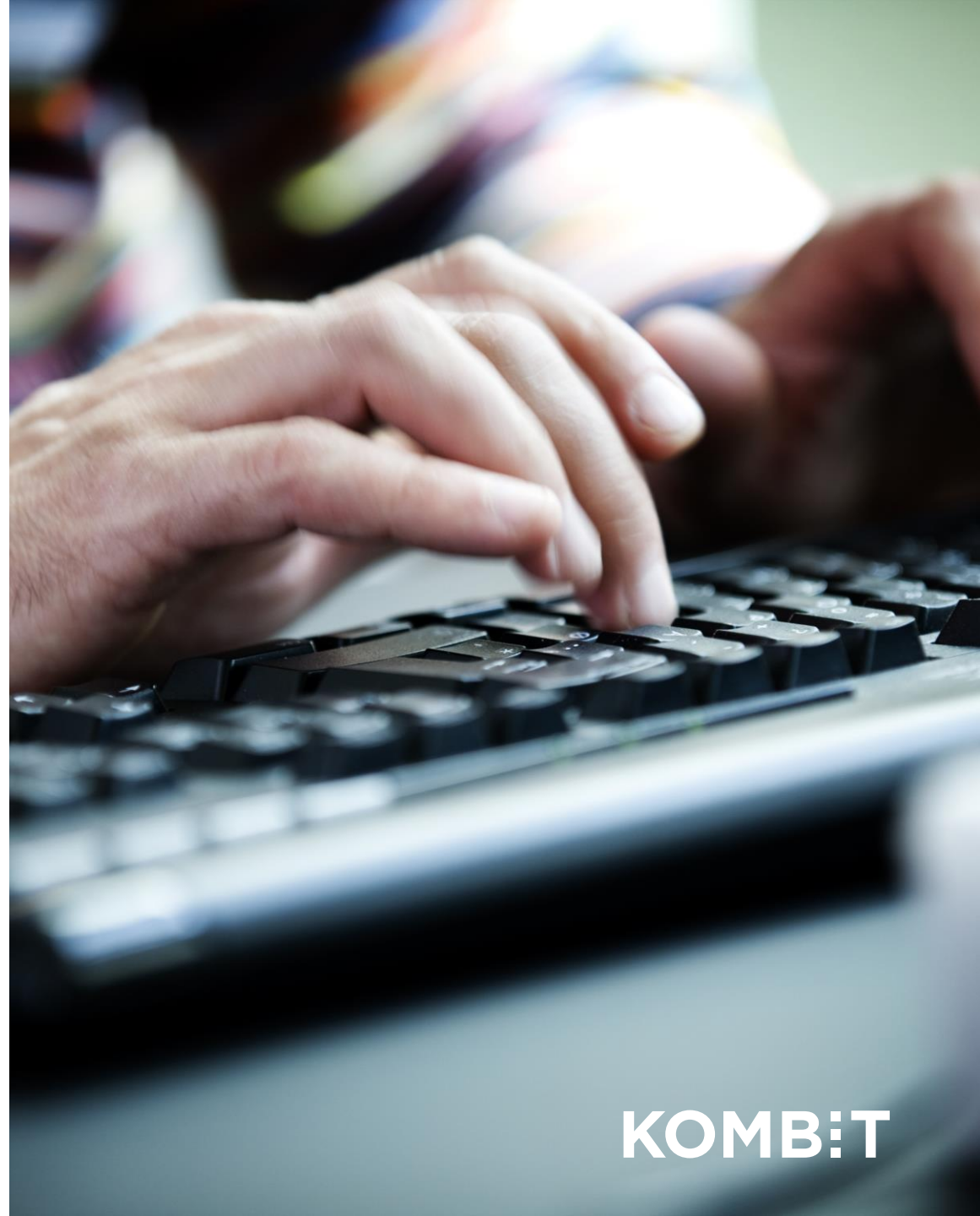
Kommende KLIK-opgaver

To KLIK-opgaver under opdatering

- Tjek/valider at kommunens it-miljø opfylder kravene der stilles for at idriftsætte SAPA, KSD og KY
- Udarbejd/opdater system-, kontrakt- og snitfladeoverblik

Vi orienterer jer, når projekterne stiller opgaver med fokus på fælleskommunal it-infrastruktur

- YR/FBS skal anvende ØiR
- DUBU skal anvende Fjernprint
- SAPA skal anvende Organisation



An underwater scene featuring two fish swimming over a rocky seabed. On the left, there is a large, yellowish-orange anemone. The fish in the center is a yellow and black striped surgeonfish, and the fish on the right is a white and black striped surgeonfish. The lighting is blue and somewhat dim, creating a serene underwater atmosphere.

PAUSE...

Vi er straks tilbage

Efter pausen fokuserer vi på, hvad annonceringen af deadline for SKI 02.19 leverandørers integration til Adgangsstyring og besvarer spørgsmål såsom:

- Hvilken rolle har KOMBIT ift. SKI 02.19?
- Hvorfor annonceres deadline nu?
- Hvad har KOMBIT kommunikeret til leverandørerne?
- Hvad anbefaler KOMBIT at kommunerne gør?
- Bliver kommunerne klar med Adgangsstyring på BBR?

ANNONCERING AF DEADLINE FOR SKI 02.19 LEVERANDØRERS INTEGRATION TIL ADGANGSSTYRING

KOMBIT annoncerer dato for integration til Adgangsstyring under SKI 02.19

Senest 1. december 2018 skal leverandører på SKI 02.19 have klargjort deres løsninger, så de kan integrere til Støttesystemet Adgangsstyring for brugere.



RELATERET TIL PROJEKT [KDI - KOMMUNERNES DATA & INFRASTRUKTUR](#) [STØTTESYSTEMERNE](#)

29. juni 2018

Som en del af SKI 02.19 aftalen har [SKI](#) i samarbejde med KOMBIT defineret en række krav til snitflader og integrationer i forhold til de fælleskommunale systemer og rammearkitekturen. Aftalen betyder, at leverandører af ASP- og Cloud-SaaS Services er forpligtet til at klargøre deres løsninger, så de kan integrere til Støttesystemerne og Serviceplatformen inden for de tidsfrister, der meldes ud af KOMBIT. Krav til snitfladerne kan ses i SKI 02.19 udbudsmaterialet i "[Bilag F5 D2 Krav til snitflader](#)". Bilaget kan hentes [her](#).

Adgangsstyring er første obligatoriske integration

KOMBIT kan nu melde en dato ud for den første obligatoriske integration, der omfatter Støttesystemet Adgangsstyring for brugere (snitflade "SKI-11 Modtag Token fra Context Handler"). Senest den 1. december 2018 skal leverandører af



Kontakt

Iver Winther

Chefkonsulent / Forretningsudvikling

iwi@kombat.dk

3268 0447



KOMBITs rolle ift. SKI 02.19

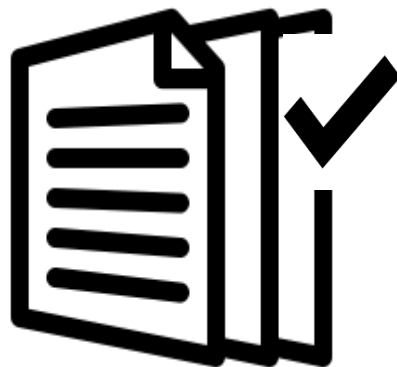
- KOMBIT har fodret SKI med krav til integration til den fælleskommunale it-infrastruktur, som indgår i kontrakten ved indkøb på SKI 02.19
- KOMBIT annoncerer deadline for, hvornår leverandørerne skal integrere til hvert enkelt støttesystem/snitflade
- KOMBIT har holdt opstartsmøder for leverandørerne og klædt dem på til integration til Adgangsstyring (den 20. og den 27. august 2018)
- SKI 02.19 er et kontraktlig forhold mellem
28 kommunen og leverandøren



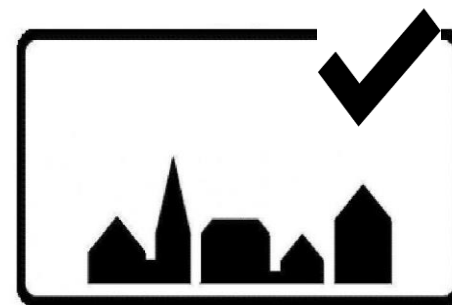
Adgangsstyring og kommunerne er klar..



Velafrøvet løsning



Dokumentation



Kommunerne efterspørger



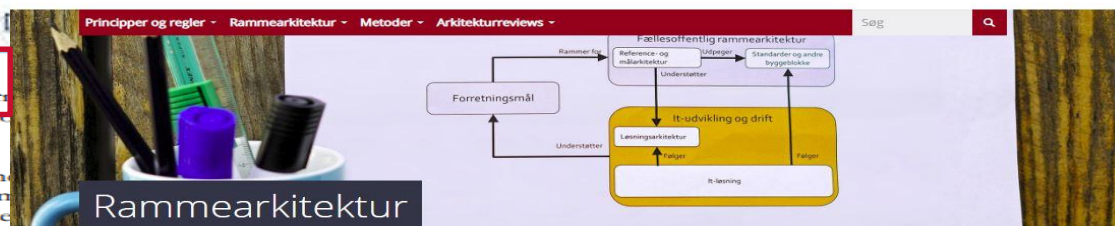
AR 2.2 Anvend åbne og internationale standarder
Offentlige digitale løsninger bygger så vidt muligt på internationale og standarder, der modsvarer de konkrete behov og sikrer internationalt og sikret vedligeholdelse.

Ved at bygge på internationale standarder og specifikationer gevinster af det internationale standardiseringsarbejde, som ressourcer. Når internationale standarder og specifikationer øges mulighederne for, at der er flere leverandører og mere konkurrence, innovation og lavere priser. Når der anvendes



FÆLLESOFFENTLIG
DIGITAL ARKITEKTUR

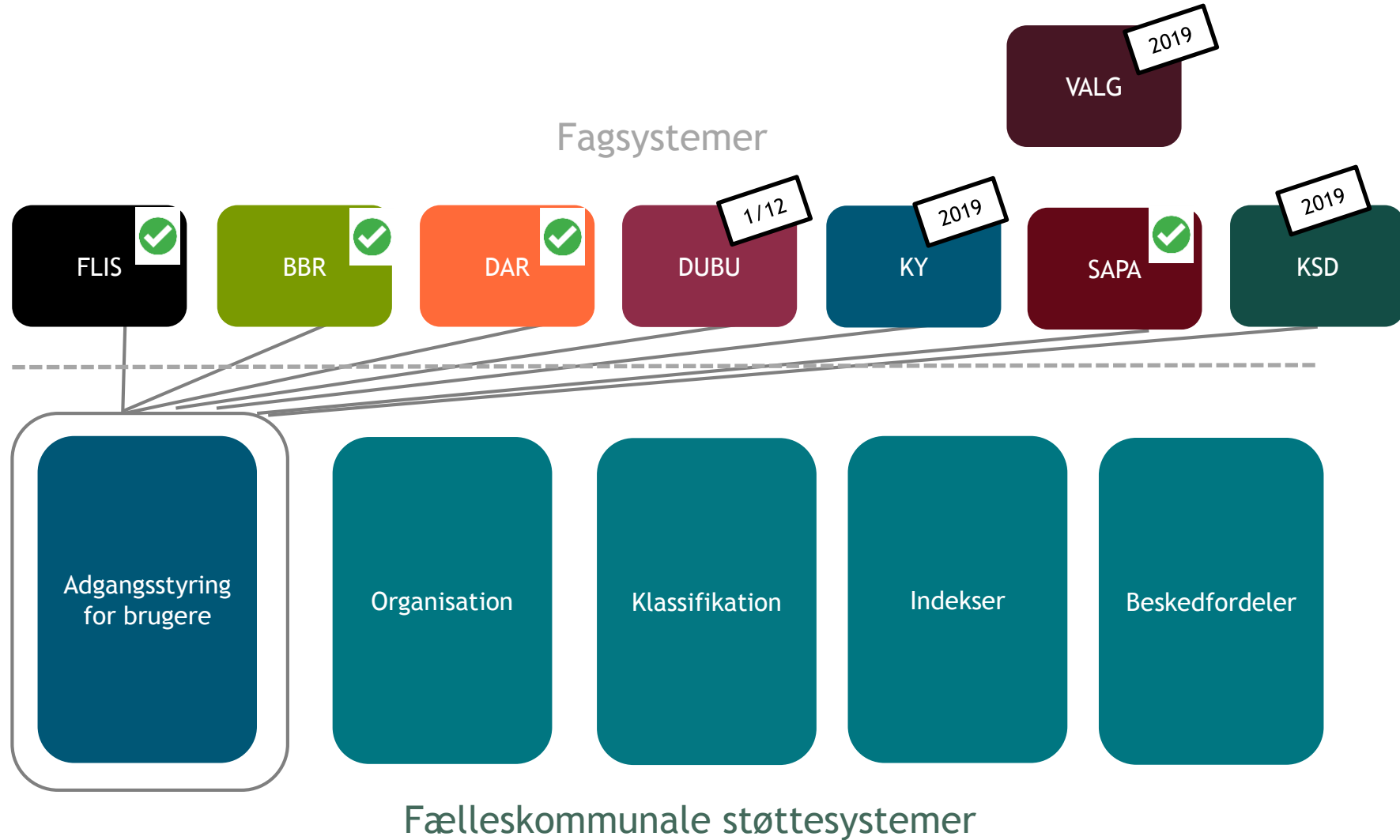
Rådgivning Kompetencer Mandat og styring Kontakt FAQ



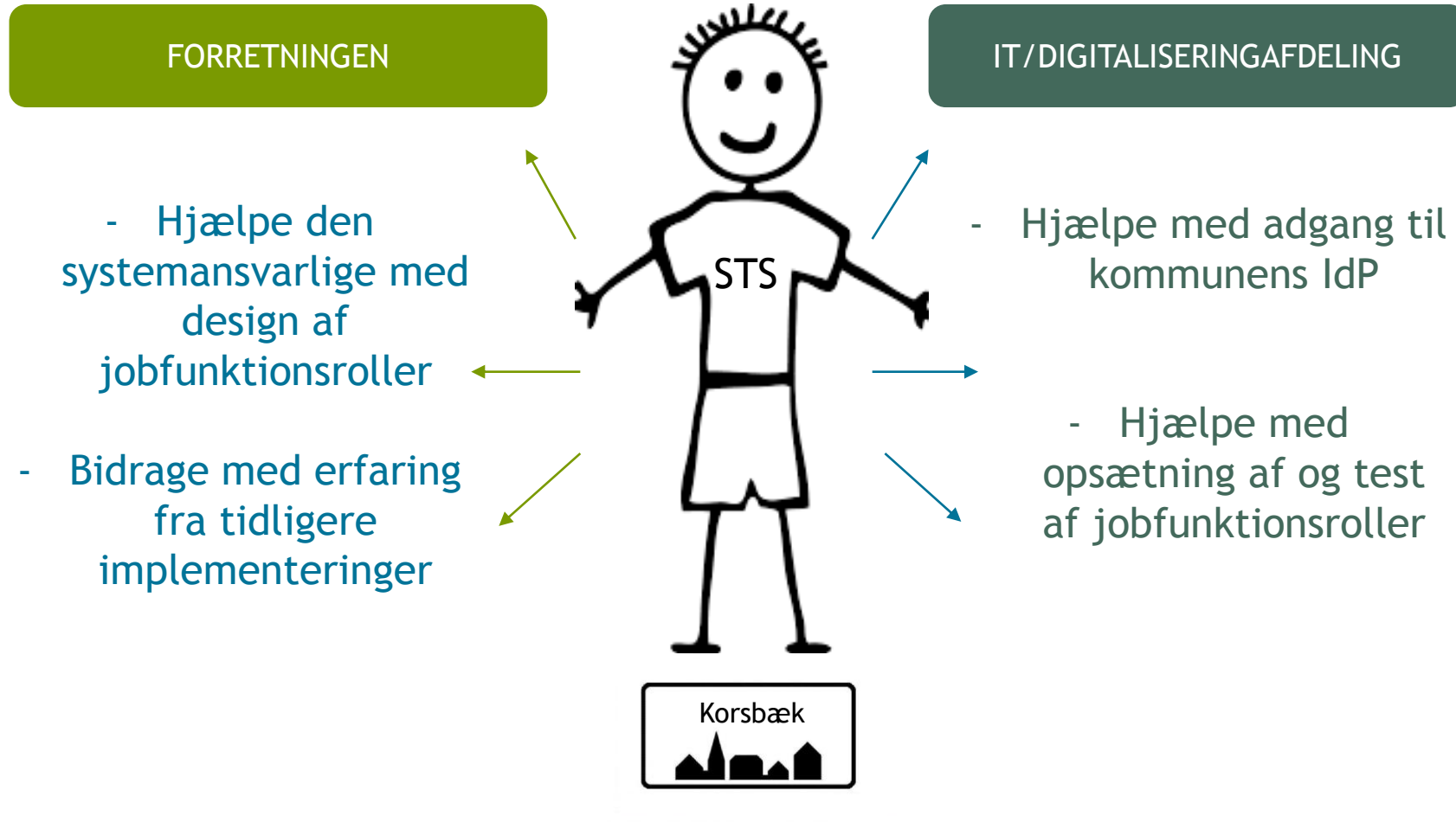
Rammearkitektur

Hjem / Rammearkitektur / Referencearkitekturer

Status på Adgangsstyring



STS projektlederen bliver SPOC for leverandørerne og forretningen



Opmærksomhed og anbefalinger

Leverandøren kan fakturere fra den dato, kommunen ibrugtager Adgangsstyring og dog i praksis senest et år efter annoncering (den 1. december 2019)

- Få overblik over hvilke af kommunens it-systemer, der er indkøbt på SKI 02.19 og hvilke af disse it-systemer, der skal integrere til Adgangsstyring
- Vurder kommunens opgave ift. jobfunktionsroller og adviser STS-projektlederen og Rolleadministratoren
- Afklar jeres eventuelle forventninger til dataafgrænsningstyper
- Vær opsøgende og afklar (1.) status på leverandørens udvikling af integrationen til Adgangsstyring (2.) Hvilke løsninger der er klar hvornår (3.) Leverandørens strategi for hul-igennem-test
- Aktiver eventuel brugerklubber og fælleskommunale samarbejder i forhold til dialogen med leverandørerne om løsningernes understøttelse af Adgangsstyring

Mere information relateret til SKI 02.19

- [Materiale brugt/leveret på opstartsmøder for SKI 02.19 leverandører inkl. vejledning til leverandørerne ift. Adgangsstyring](#)

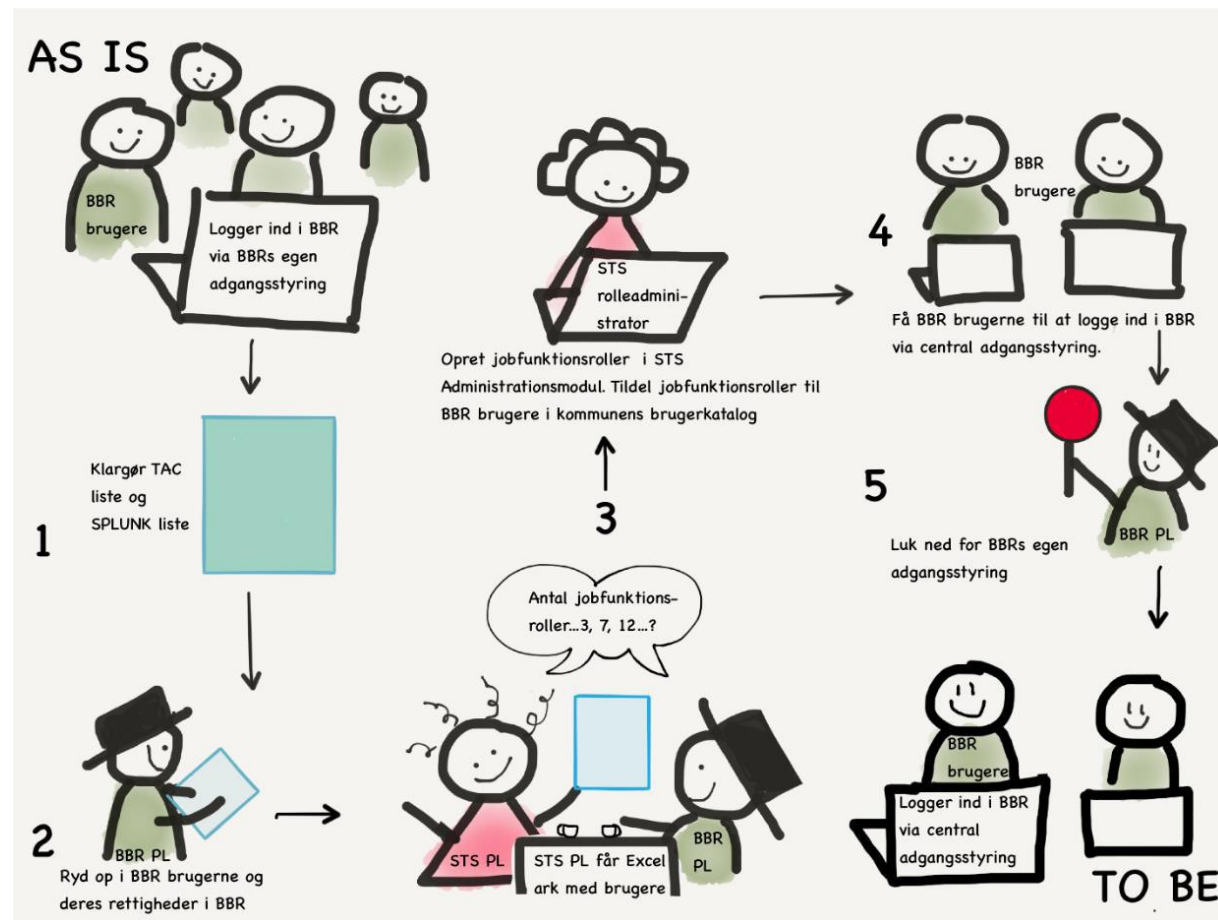


Status på BBR på Adgangsstyring

Kritisk deadline: Den 1. november kan brugerne ikke logge på BBR, medmindre det sker via Adgangsstyring...

Status på kommunernes løsning af BBR-opgaver	Ikke påbegyndt	Påbegyndt	Fuldført
Step1: Klargør TAC	22	6	70
Step 2: Ryd op i BBR brugere og deres rettigheder i BBR	26	15	57
Step 3: Opret, navngiv og tildel jobfunksroller	53	17	28
Step 4: Få BBR brugere til at logge ind i	71	17	10
Step 5: Luk ned for BBR's egen adgangsstyring	90	3	5

Kilde: KLIK, udtræk af 4. september 2018



PAUSE...

Vi er straks tilbage

Efter pausen stiller Peter Hansen skarpt på støttesystemet Organisation. Få svar på spørgsmål såsom:



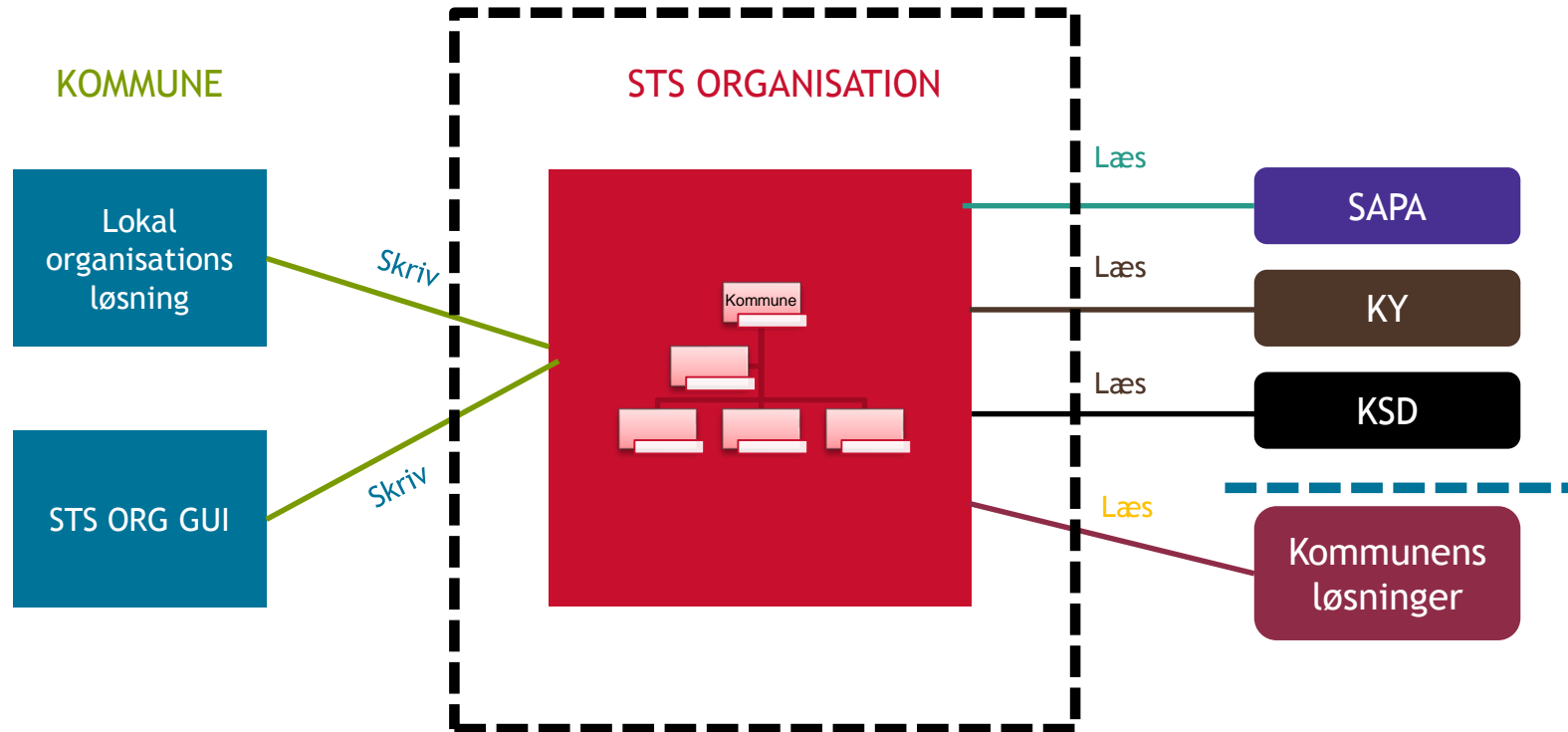
- Hvad gør støttesystemet Organisation?
- Hvordan bruger fagsystemerne organisationsdata?
- Hvilke opgaver skal kommunen løse?

STØTTESYSTEMET ORGANISATION

VED PETER HANSEN



Et udstillingsvindue til omverdenen



Eksempler på forretningsmæssige behov

SAPA

- Hvilken medarbejder(e) er tilknyttet en sag og dokument?
- Hvor arbejder medarbejderen?
- Hvilke kontaktoplysninger har medarbejderen?
- Oprettelse af visningsgrupper og advis-grupper

KY

- Sagsfordeling
- Brevfletning

KOMMUNERNES OPGAVER

Strategivalg

- A) Integrations-vejen
- B) STS ORG Brugergænseflade
- C) Interims-strategi



Opgaveløsning - i grove træk

A) Integrations-vejen

- Anskaf løsning der er compliance, alternativt gennemfør compliancetest hvis I selv ejer egen organisationsløsning
- Opret/tilslut organisationsløsning som IT system i STS Administrationsmodulet
- Anmod og/eller godkend serviceaftaler for anvendelse af STS Organisationservice (både test og produktion)
- Klargør og kvalitetssikre data fra kommunens kildedatasystem (eksempelvis MS AD, IDM mv.)
- Gennemfør test med jeres løsning
- Gør klar til produktion

FORDELE

- Klar til at understøtte alle brugsscenarier i SAPA, KY....
- Automatisk vedligehold af data
- Effektivt
- Klar til andre anvendelsesformål end lige monopolbruddet

ULEMPER

- Økonomi til anskaffelse af løsning
- Ressourcekrævende integrationsforløb

Opgaveløsning - i grove træk

A) Integrations-vejen

- Anskaf løsning der er compliance, alternativt gennemfør compliancetest hvis I selv ejer egen organisationsløsning
- Opret/tilslut organisationsløsning som IT system i STS Administrationsmodulet
- Anmod og/eller godkend serviceaftaler anvendelse af STS Organisationservice (både test og produktion)
- Klargør og kvalitetssikre data fra kommunens kildedatasystem (eksempelvis MS AD, IDM mv.)
- Gennemfør test med jeres løsning
- Gør klar til produktion

B) STS ORG Brugergrænseflade

- Klargør relevant(SAPA) data og fastlæg rutiner for manuel vedligehold af org.data
- Opret jobfunktionsroller til løsning
- Gennemfør test
- Gør klar til produktion

FORDELE

- Hurtig og nem måde at blive klar til SAPA på
- Kan holdes kørende så længe SAPA kun kører KMD Sag sager

ULEMPER

- Manuelle rutiner for vedligehold af data
- Duer ikke hvis man skal have fuld udbytte af SAPA

Opgaveløsning - i grove træk

A) Integrations-vejen

- Anskaf løsning der er compliance, alternativt gennemfør compliancetest hvis I selv ejer egen organisationsløsning
- Opret/tilslut organisationsløsning som IT system i STS Administrationsmodulet
- Anmod og/eller godkend serviceaftaler anvendelse af STS Organisationservice (både test og produktion)
- Klargør og kvalitetssikre data fra kommunens kildedatasystem (eksempelvis MS AD, IDM mv.)
- Gennemfør test med jeres løsning
- Gør klar til produktion

B) STS ORG Brugergænseflade

- Klargør relevant(SAPA) data og fastlæg rutiner for manuel vedligehold af org.data
- Opret jobfunktionsroller til løsning
- Gennemfør test
- Gør klar til produktion

C) Interims-strategi

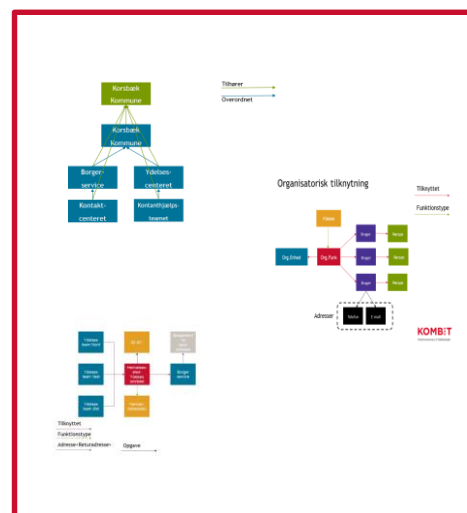
- Gør som B, men forbered A
- Beslut hvor længe I skal være i B-mode

FORMÅL MED COMPLIANCETESTEN

Kan kommunernes løsninger dét de skal kunne?

KOMMUNENS ORG DATA
I STS ORGANISATION

FORRETNINGSBEHOV -
MONOPOLBRUDS
LØSNINGER



KY



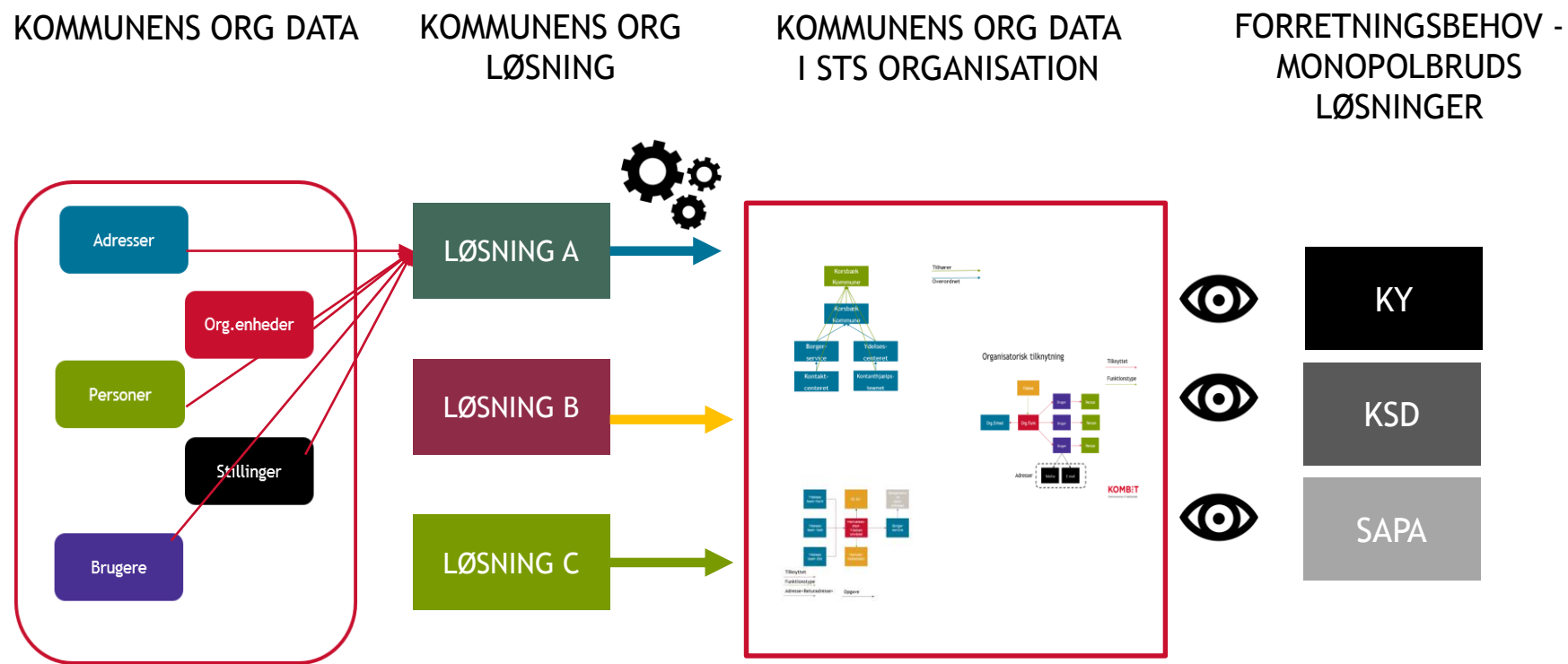
KSD



SAPA

DATA SKAL VÆRE STRUKTURERET
EFTER KOMBIT ANVISNINGER

Kan kommunernes løsninger dét de skal kunne?

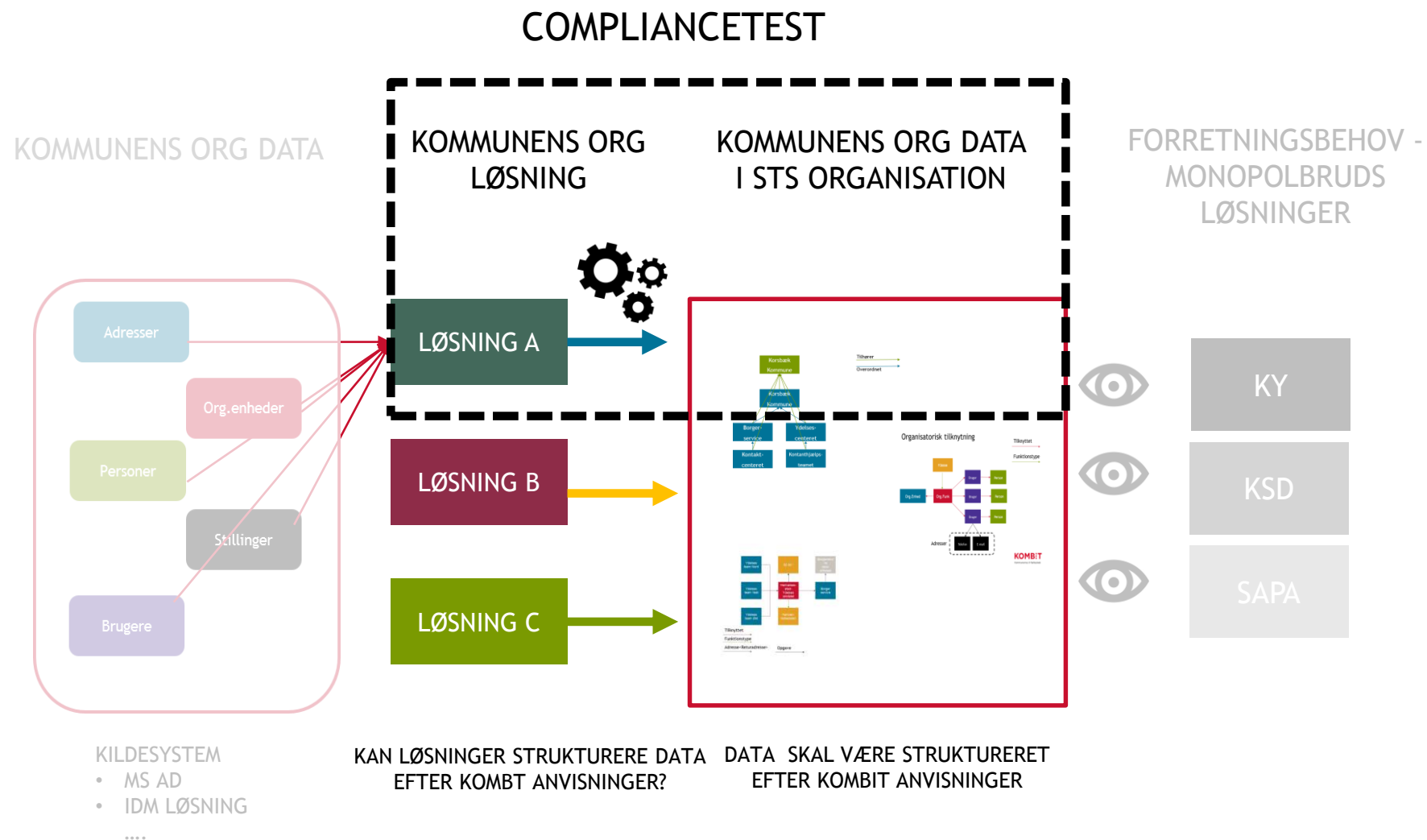


KILDESYSTEM
 • MS AD
 • IDM LØSNING

KAN LØSNINGER STRUKTURERE DATA
 EFTER KOMBIT ANVISNINGER?

DATA SKAL VÆRE STRUKTURERET
 EFTER KOMBIT ANVISNINGER

Kan kommunernes løsninger dét de skal kunne?



”Compliance-model”

- KOMBIT godkender at leverandørens løsning er compliance
- Kommuner får tryghed i at vælge løsninger der er ”compliance” til monopolbrudsløsninger
- Leverandører kan markedsføre sig på at deres løsninger er ”compliance”



KOMBIT

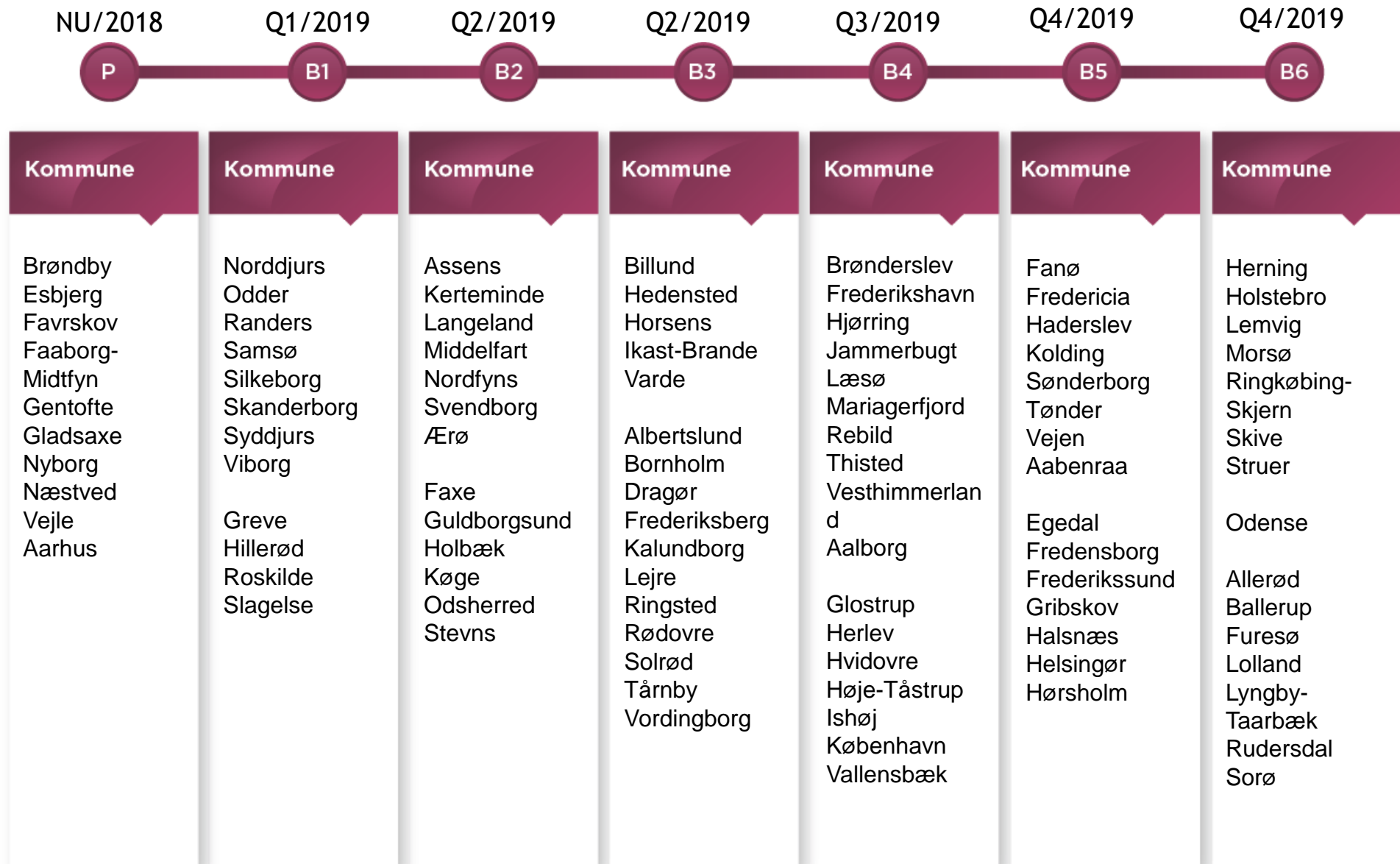
Lad os lige genbesøge strategivalg....



Lad os lige genbesøge strategivalg....

1. Tjek hvornår I skal på SAPA
2. Vær opmærksom på at et integrationsforløb tager mellem 2-5 måneder....
 - *Kortere tid hvis I vælger en løsning der er compliance*
 - *Længere tid hvis I kommer med egen løsning der skal "bestå" compliance-test*
3. Interims-strategi er i mange tilfælde en god strategi....
 - *Især hvis man kun har KMD Sag sager i SAPA*
4. Det tager 14 dage at blive klar med STS ORG GUI
 - *Hvis I vælger at køre SAPA minimum scope*

SAPA udrulningsplan med tidsangivelse i træskolængder...



STATUS PÅ PILOTAFFPRØVNING

Deltagere og løsninger

SAPA Præpiloter

Kommune	Leverandør	Organisationsløsning
Favrskov	Digital Identity	OS2 STS ORG Synchronizer
Gladsaxe	Signaturgruppen	Sync ORG
Gentofte	Digital Identity	OS2 STS ORG Synchronizer
Faaborg-Midtfyn	PWC	NetIQ
Næstved	Nu: ingen	STS ORG GUI
Odense	Egen løsning	Egen løsning
Esbjerg	KMD	KMD APOS
Herning	Egen løsning	Egen løsning

Deltagere og løsninger

Kommune	Leverandør	Organisationsløsning
Syddjurs	Digital Identity	OS2 STS ORG Synchronizer
Fredensborg	Signaturgruppen	Sync ORG

Next step for KOMBIT



- Færdiggøre vejledningsmaterialer
- Guide til kommunerne - strategier og opgaver for at blive klar til SAPA
- Opstartsmøder med 98 kommuner
- Formalisere og kommunikere Compliance-koncept
- Gøre KMD klar til supportopgaven

KOMBIT-PROGRAMLEDER NYT SEPTEMBER 2018

VED METTE VINTHER POULSEN



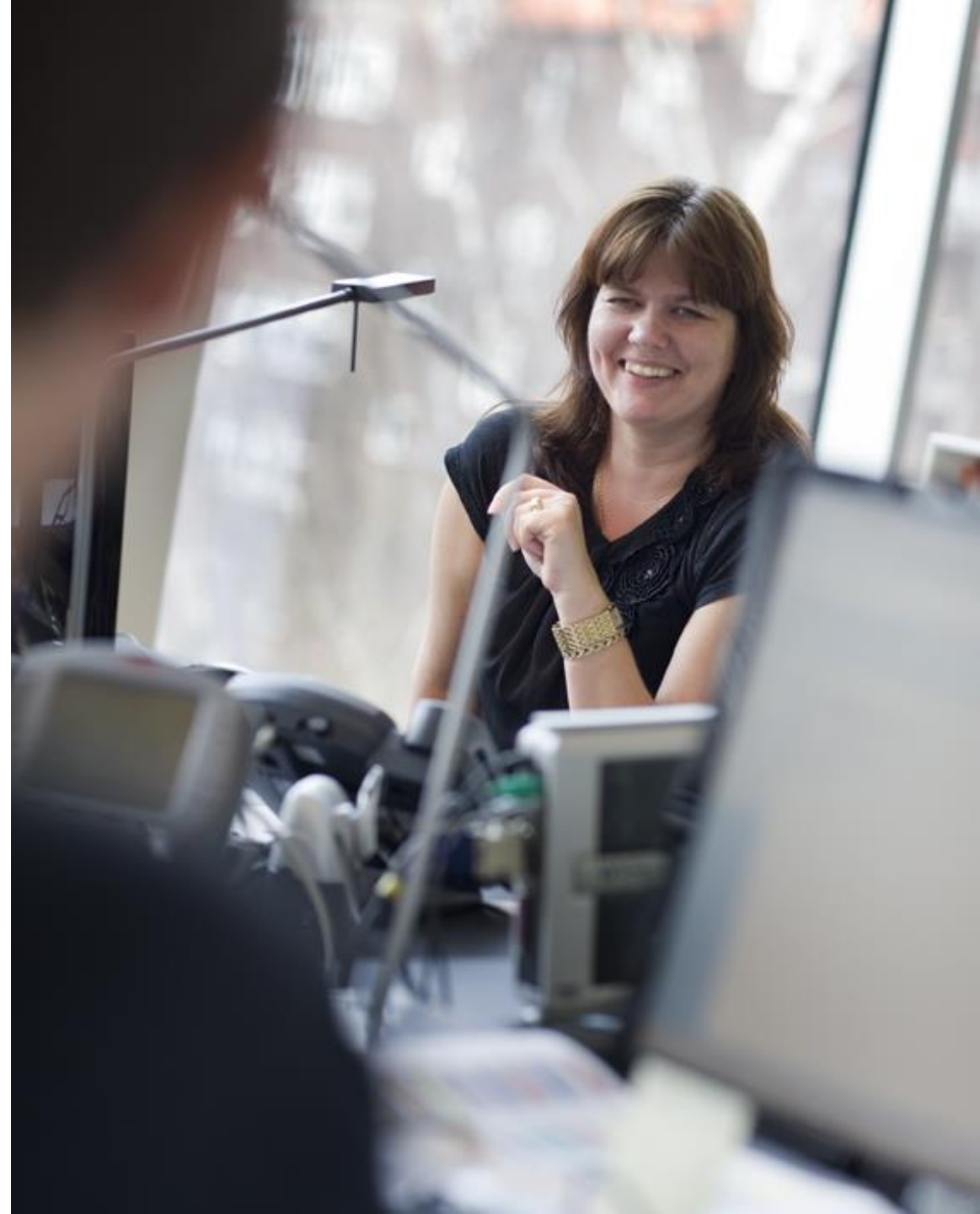
KOMBIT-programleder NYT

September 2018

Der annonceres den 12. september en række serviceaftaler der vedrører Beskedfordeleren

Serviceaftalerne gør det muligt for kilder, at aflevere data til Beskedfordeleren, og er en nødvendig forudsætning for, at kommunens it-systemer senere kan anvende Beskedfordeleren

Kommunens Aftaleadministrator er adviseret i nyhedsmail, men skal være opmærksom på at godkende serviceaftalerne der annonceres i Serviceplatformens Administrationsmodul inden den 20. september



KOMBIT-programleder NYT

September 2018

Indsatser til kommunernes KOMBIT-programledere

Share-komm.kombit.dk

Ekstern dokumentbibliotek > Implementering - monopolbruddet

Velkommen til dokumentbiblioteket for monopolbrudsprogrammet

På siden finder du materiale målrettet kommunernes KOMBIT-programledere og personer med overordnet eller tværgående interesse i monopolbruddet og kommunernes implementering af fælleskommunale it-løsninger og -infrastruktur.

Har du spørgsmål til dokumentbiblioteket, er du velkommen til at kontakte KOMBIT på mb@kombit.dk.

Har du problemer med at åbne et dokument her i biblioteket, så højreklik på download og klik "Gem destination som", for at downloade dokumentet. For at åbne dokumentet kan der klikkes direkte på titlen af dokumentet. Læs evt mere [her](#).

Tryk [her](#) for at komme til KOMBITs hjemmeside for monopolbruddet.

Indhold

- [Kommunedage](#)
- [Programledermøder](#)
- [Programlederindsats](#)
- [Historisk materiale](#)

Kommunernes implementering

- [KLIK-opgaver](#)
- [Implementeringsoverblikket](#)
- [Rollegalleriet](#)
- [Modeller og skabeloner](#)

Her finder du information og materiale målrettet kommunernes KOMBIT-programledere.



Kontakt

Mette Vinther Poulsen
Chefkonsulent / Implementering
mvp@kombit.dk
3334 9449



Kombit.dk/programlederindsats

På denne side finder du film og materiale målrettet kommunernes KOMBIT-programledere. Hensigten med de forskellige indsatser er, at sikre viden og information så KOMBIT-programlederne kan understøtte projekterne.

Webinar om Fordelingskomponenten på Serviceplatformen

Se det fulde webinar [her](#) og præsentationen [her](#).

Du kan også se klip fra webinarret her:

1. [Hvad opnår kommunerne med Fordelingskomponenten, og hvad kan den v/ it-arkitekt Jens Jørn Nielsen](#)
2. [Hvordan fungerer Fordelingskomponenten v/ it-arkitekt Jens Jørn Nielsen](#)
3. [Hvad skal kommunen gøre - gennemgang af kommunevendte opgaver for ibrugtagning v/ implementeringskonsulent Mette Vinther Poulsen](#)
4. [Løsninger på Fordelingskomponenten, Sikr aftaler og kommunens egne systemer v/ it-arkitekt Jens Jørn Nielsen & forretningsudvikler Iver Winther](#)

Webinar om ØiR (Økonomi i Rammearkitekturen)

Se det fulde webinar [her](#) og præsentationen [her](#).

Du kan også se klip fra webinarret her:

1. [Introduktion til ØiR v/ forretningsudvikler Iver Winther](#)
2. [Hvad omfatter ØiR v/ proceskonsulent Peter Müller](#)
3. [Hvad opnår kommunerne og hvilke arbejdsgange påvirkes af ØiR? v/ proceskonsulent Peter Müller](#)
4. [Hvad skal kommunerne gøre for at benytte ØiR v. forretningsudvikler Iver Winther](#)

KOMBIT-programleder NYT

September 2018

Definitivt farvel til KIGO oktober 2018

- Aktuelle kommunevendte opgaver er overført til KLIK
- Historiske/gennemførte KIGO-opgaver findes på share-komm.kombit.dk
- Gør kun noget, hvis I ønsker at bevare lokale opgaver og eventuelle uploadet dokumenter
- Support: kigo@kombit.dk



KOMBIT-programleder NYT

September 2018

Beskedfunktionen i **KLIK** er klar...
MEN vi er udfordret i forhold til målrettet kommunikation, indtil ændringsønske vedrørende roller/rettigheder er gennemført... SÅ mailen bruges fortsat

- Implementeringsansvarlig i KOMBIT eller hos leverandøren er modtager af besked fra kommunen (funktionspostkasse)
- Beskeden kan ses af alle, der kan tilgå projektet eller opgaven i **KLIK**
- KOMBIT kan skrive på projekt, på bølge, på masteropgave og på kommunespecifik opgave

KOMBIT-programleder NYT

September 2018

Opstartsmøde om Organisation i oktober

Sørg for at din kommune er repræsenteret.

Datoer: Den 30/10 København, den 1/11

Odense og den 2/11 Århus (foreløbige datoer)

Skal din kommune være i front på KY?

- Kommunernes Ydelsessystem søger kommunefolk fra Ydelsesområdet til indstationering i KY-projektteam
- [Læs her](#) og ansøg snarest muligt
- Kontakt Thomas M. Glintborg på trg@kombit.dk/2327 5876 eller Nicolai Carlsen på ndf@kombit.dk/3334 9463



KOMBIT-programleder NYT

September 2018

Ny i Monopolbruddet? Så er der mulighed for at [deltage i webinar](#) før kommunedagene:

- **Introduktion til Monopolbruddet**

Den 14/11 kl. 9.00-10.00 og den 15/11 kl. 9.00-10.00

- **Økonomi i Monopolbruddet**

Den 14/11 kl. 10.00-11.00 og den 15/11 kl. 10.00-11.00

[Tilmeld dig kommunedagene](#) den 20/11 i Køge, den 21/11 i Odense og den 22/11 i Silkeborg.

Workshop til KOMBIT-programledere med arbejdstitlen: Mest mulig værdi af den fælleskommunale it-infrastruktur?



**SÅ ER VI NÆSTEN GENNEM DAGENS
PROGRAM...**

**MEN FØR VI SIGER PÅ GENSYN...
EN KORT EVALUERING**

Tak for i dag!



Har du spørgsmål, der ikke blev stillet/besvaret på dagens møde, så send dem til: mbprogrammet@kombit.dk Angiv gerne ”programledermøde september” i emnefeltet



Har du forslag til, hvad KOMBIT skal gøre, for at optimere dit udbytte af programledermøder via skype, så giv os din feedback: mbprogrammet@kombit.dk



Find [dagens plancher](#) og [stillingsopslag på indstationering i KY](#) i vores eksterne dokumentbibliotek

Hvis ikke vore veje krydses før, så på gensyn i november